

作成日 平成〇〇年〇月〇〇日

極 秘

調査報告書

〇〇〇 〇〇様

調査報告書取扱規定

1. 調査報告書は、弊社が独自収集した秘密または財産価値のある情報を含んでおり。当該情報に対する一切の権利は弊社に帰属します。
したがって貴殿（社）の内部資料としてのみご利用いただき、不当な外部への持ち出し、その他の手段により、調査報告書の内容を第三者に漏らすことは禁止します。
2. 調査報告書の著作権は弊社に帰属します。
調査報告書の複製、翻訳その他、弊社の著作権を侵害する行為は一切禁止します。
3. 万一、貴殿（社）が第1項または第2項のさだめに違反して調査報告書の内容を第三者に漏らしたため、弊社に何らかの紛議が生じ、もしくは貴殿（社）が弊社の著作権を侵害し、これによって弊社が損害をこうむったときは、その損害は貴殿（社）に賠償させていただきます。
4. 弊社は、調査報告書の記載内容に損害賠償の責を負いません。

愛知県公安委員会（第）54150007号

トラン探偵事務所

名古屋市南区大磯通4丁目12番地 ロイヤル大磯1階

TEL 052-823-2011

対象者情報

対象者指名：□□□ □□ （以下、「対」と記す）
対象者自宅住所：〇〇県〇〇市〇〇町〇〇〇〇 〇〇〇〇〇〇 〇〇〇号室
対象者勤務先名：株式会社 △△△△△△
対象者勤務先住所：〇〇県〇〇市〇〇町〇〇〇〇
対象者使用車両：日産 リーフ 色：黒 車番：□□□ 〇〇〇 △ □□ - □□
調査期間：平成〇〇年〇月〇〇日

上記の調査対象者に対して、以下の内容で調査を実地した。

1. 調査目的及び調査に至った経過等

依頼者〇〇〇 〇〇の配偶者「対」の帰宅が4ヵ月前ぐらいから数時間遅くなった。
また、休日は休日出勤や、何かしらの用事を言い、必ず外出するようになった。
勤務日に「対」の財布を定期的に確認すると、昼食やその他の雑費を含めても数千円～1万円ほど多く使っているような気がする。
休日の外出朝に財布を確認し、「対」が帰宅してから再確認すると、1万円～5万円ほど少なくなっている事が頻繁にあった。
外出した休日夜に「対」が使用する車両、日産リーフ助手席に乗車した時、かすかに香水の匂いがした。
「対」は香水関係を一切使用していない。
「対」が浮気をしている可能性が高いので調査をしてほしいとの依頼を受け、本調査を行う事とした。

2. 調査方法

「対」の行動を監視

3. 資料等

「調査報告書」 1冊
「画像資料」 1冊
「調査ビデオ映像」 1枚

4. 調査結果及び経過

調査日 平成〇〇年〇月〇〇日（〇曜日）

時 間

7時00分 調査員は、「対」の自宅マンション「〇〇〇〇〇〇」の監視体制に入る。



8時31分 「対」の車両、日産 リーフ 色：黒 車番：□□□ 〇〇〇 △ □□ - □□
□（以下、対車両と記す）が、「対」の自宅マンション「〇〇〇〇〇〇」
駐車場から移動する。

「対」が運転席に乗車しているのを確認。





〔調査員は、対車両の尾行を開始する。〕

8時35分 対車両が、県道〇〇号線を〇〇方面に進行する。



8時41分 対車両が、交差点「□□□□」を左折し、県道〇〇号線を△△方面に進行する。



8時52分 対車両が、交差点「〇〇〇〇」を右折する。



8時53分 対車両が、「△△△△△△」の屋上駐車場に駐車する。



名 称：△△△△△△

所在地：〇〇県〇〇市〇〇〇町〇〇〇〇

「対」は対車両から降車する事なく、車内に留まっているのを確認。





〔調査員は、対車両の監視体制に入る。〕

8時58分 30代前半と思われる女性が、辺りを警戒しているような様子で、素早く対車両右側後部座席に乗車するのを確認。

(以下、女性を「女」と記す)







9時00分 「対」が車内で「女」と会話をした後、対車両が「△△△△△」屋上駐車場から移動する。



〔調査員は、対車両の尾行を開始する。〕

9時08分 対車両が、県道〇〇号線を〇〇〇方面に進行する。



9時16分 対車両が、県道〇〇号線の交差点「□□□□□」を右折する。



9時16分 対車両が、「コメダ珈琲△△△△△店」駐車場に入り駐車する。



9時17分 対車両運転席から「対」が降車し、「対」が、対車両右側後部座席を開け、「女」が降車する。

名 称：コメダ珈琲△△△△△店

所在地：〇〇県〇〇〇市〇〇〇〇町〇〇〇〇



9時17分 「対」と「女」が会話をしているのを確認。





「対」と「女」が笑顔で会話をしているのを確認。



「対」が、「女」の腰に手を回しているのを確認。



9時18分 「対」と「女」が、「コメダ珈琲△△△△店」に入る。



〔調査員は「コメダ珈琲△△△△店」の監視体制に入る。〕

10時03分 「対」が席から立ち上がるのを確認。



10時04分 「対」と「女」が、「コメダ珈琲△△△△店」から出る。



「対」と「女」が、笑顔で会話をしているのを確認。





「対」と「女」が、肩を寄せ合っているのを確認。



10時06分 対車両右側後部座席に「女」、運転席に「対」が乗車し移動する。



〔調査員は、対車両の尾行を開始する。〕

10時06分 対車両が、県道〇〇号線の交差点「□□□□□」を左折する。



10時10分 対車両が、県道〇〇号線の交差点「△△△△」を右折し、国道〇〇号線を〇〇〇方面に進行する。

10時12分 対車両が、国道〇〇号線沿いの「ローソン□□□□□店」駐車場に駐車する。

名 称：ローソン□□□□□店

所在地：〇〇県〇〇〇市〇〇〇町〇〇〇〇

10時12分 対車両の運転席から「対」、右側後部座席から「女」が降車する。



10時12分 「対」と「女」が肩を寄り添いながら「ローソン□□□□□店」に入る。



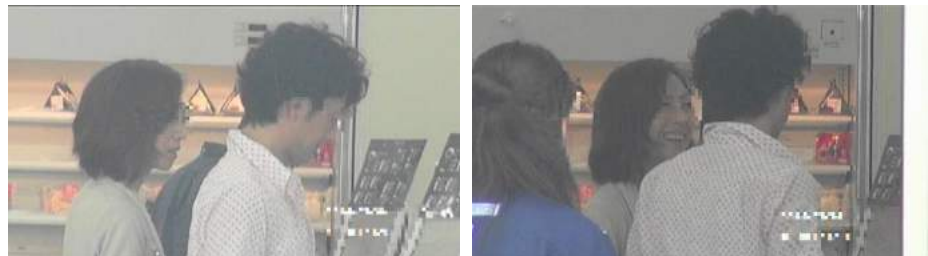
〔調査員は、「ローソン□□□□店の監視体制に入る。〕

「ローソン□□□□店」店内で、「対」と「女」が笑顔で会話をしているのを確認。





10時16分 「女」がドリンクを購入し、「対」が支払うのを確認。



10時17分 「対」と「女」が「ローソン□□□□店」から出る。





10時17分 「女」が対車両右側後部座席に乗車しようとするが、「対」が「女」と会話し、「女」が助手席に乗車する。

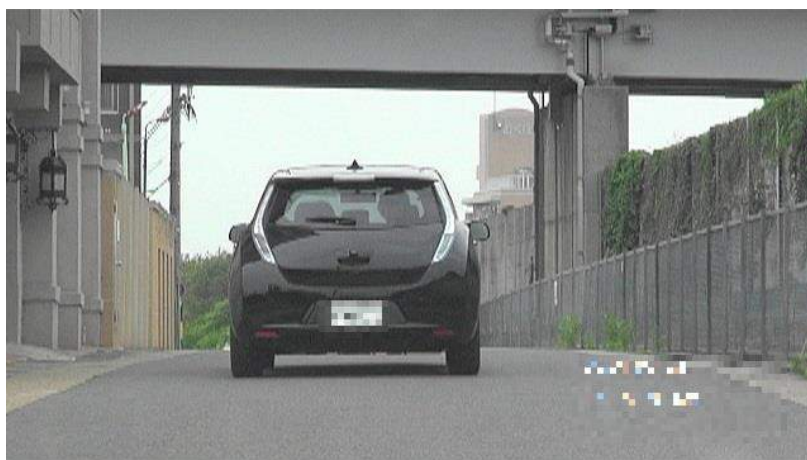


10時18分 運転席に「対」、助手席に「女」が乗車した対車両が、「ローソン□□□□店」駐車場から移動する。

〔調査員は、対車両の尾行を開始する。〕

10時19分 対車両が、国道〇〇号線を〇〇〇方面に進行する。

10時21分 対車両が、国道〇〇号線の交差点「△△△△」を右折する。



10時22分 対車両が、「ホテル □□□□ □□ □□□□」敷地内に入るのを確認。



※「ホテル □□□□ □□ □□□□」はワンガレージ式のラブホテルである。

名称：ホテル □□□□ □□ □□□□

所在地：〇〇県〇〇〇市〇〇〇町〇〇〇〇

10時23分 対車両が、「ホテル □□□□ □□ □□□□」の201号室駐車場に駐車しているのを確認。







10時24分 「対」と「女」が対車両から降車するのを確認。







「対」が「女」の腰に手を回し、階段を上がり、駐車場にある201号室の部屋に、「対」と「女」が入室したのを確認。





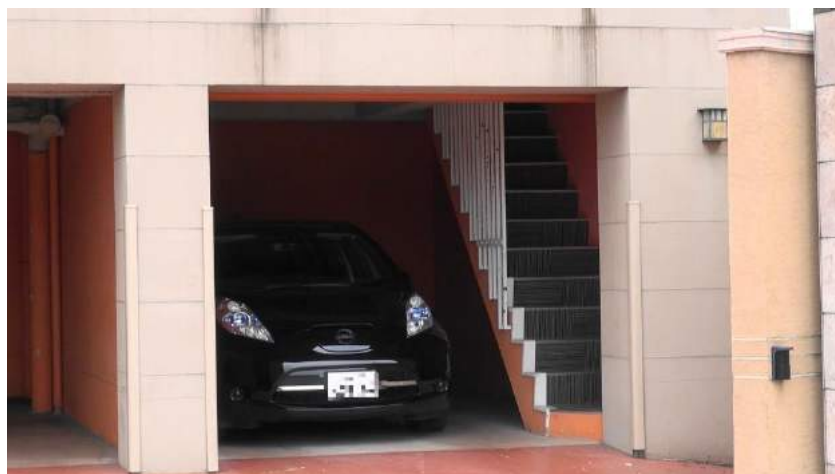
〔調査員は「ホテル □□□□ □□ □□□□」 201号室の監視体制に入る。〕







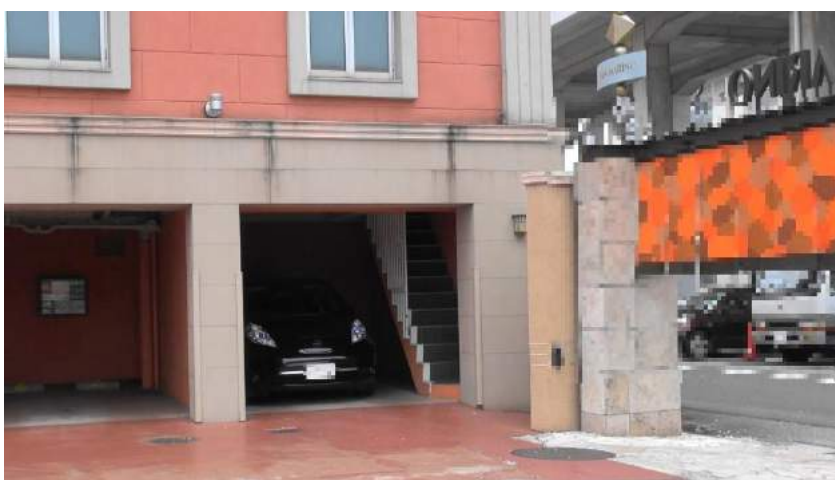
1 1時00分 状況に変化無し。



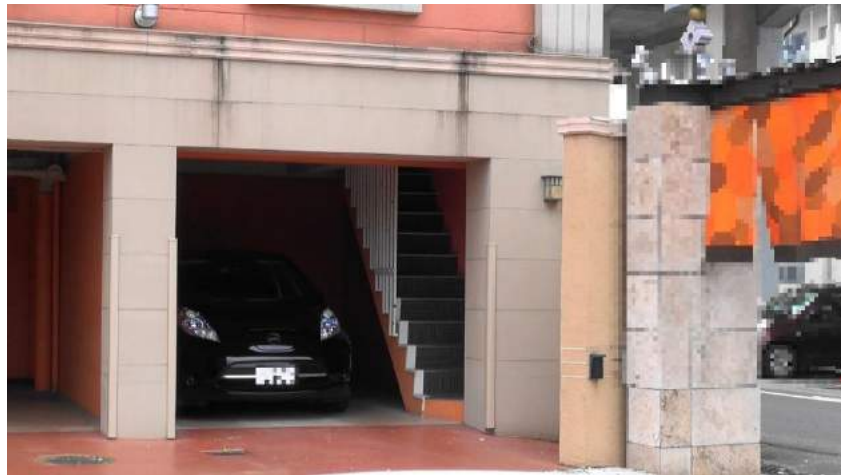
1 2時00分 状況に変化無し。



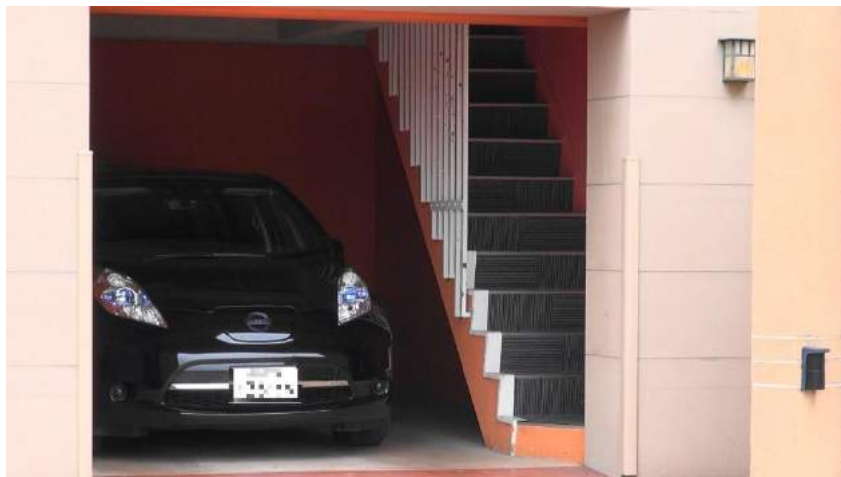
1 3時00分 状況に変化無し。



14時00分 状況に変化無し。



15時00分 状況に変化無し。



15時23分 「対」と「女」が手を握りながら、201号室の階段を下りるのを確認。









15時24分 「女」が対車両の助手席に乗車する。



「対」が対車両の運転席に乗車する。





15時25分 「対」と「女」が乗車した、対車両が、「ホテル □□□□ □□ □□□□」201号室駐車場から移動する。

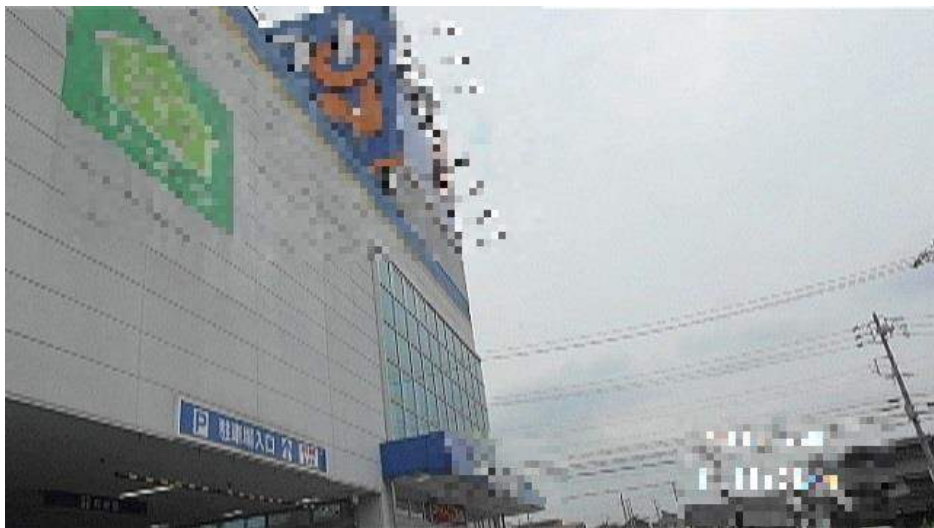




〔調査員は、対車両の尾行を開始する。〕

15時27分 対車両が、国道〇〇号線を〇〇方面に進行しているのを目視で確認。

15時42分 対車両が、「女」と接触した「△△△△△△」すぐ近くの「□□□□□□」駐車場に駐車する。



「対」と「女」が対車両車内で、笑顔で会話をしているのを確認。

名 称：□□□□□□□

所在地：〇〇県〇〇市〇〇〇町〇〇〇〇





15時47分 「女」が助手席ドアを開け、降車し移動する。







「対」が運転する対車両が、「□□□□□□□」駐車場から移動するのを確認。



〔調査員は、「対」の監視体制を解き、「女」の尾行を開始する。〕

15時51分 「女」が〇〇〇交差点の横断歩道を〇〇方面に渡る。



「女」が県道〇〇号線（〇〇〇通り）を〇〇方面に進行する。



15時54分 「女」が、賃貸マンション「□□□□□□□□」オートロック式エントランスに入るのを確認。





15時55分 目視で、〇階、渡り廊下向かって右側〇番目のドアを開け、「女」が入室するのを確認。

部屋番号は「〇〇〇号室」と判明した。

調査員は、賃貸マンション「□□□□□□□□」〇〇〇号室は、「女」の自宅だと判断する。

名称：□□□□□□□□

所在地：〇〇県〇〇市〇〇〇町〇〇〇〇

部屋番号：〇〇〇号室



調査員は、調査状況及び、今現在の状況等を依頼者に報告。
「対」から、「今から帰宅する。」と依頼者に電話があった為、依頼者の指示に従い、監視体制を解き、〇月〇〇日の調査を終了する。